

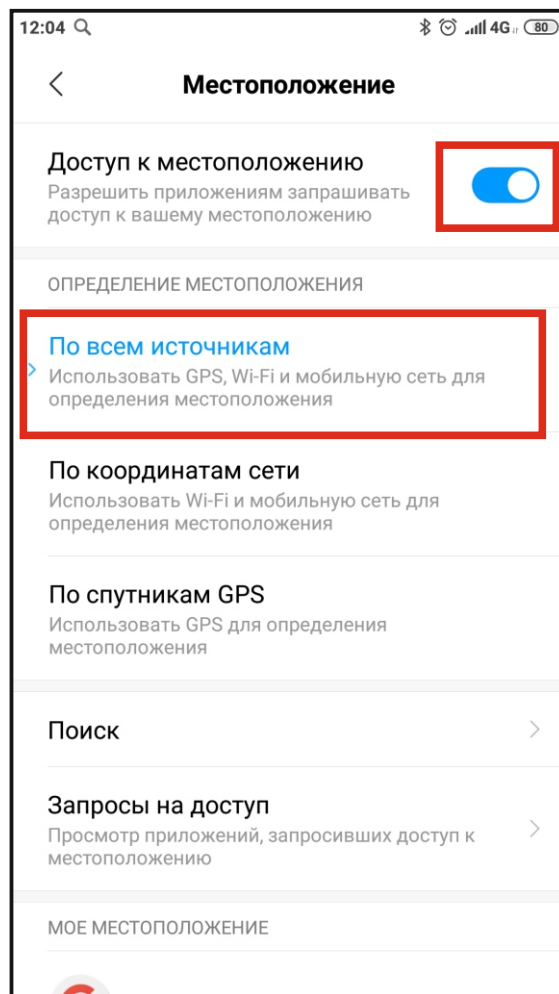
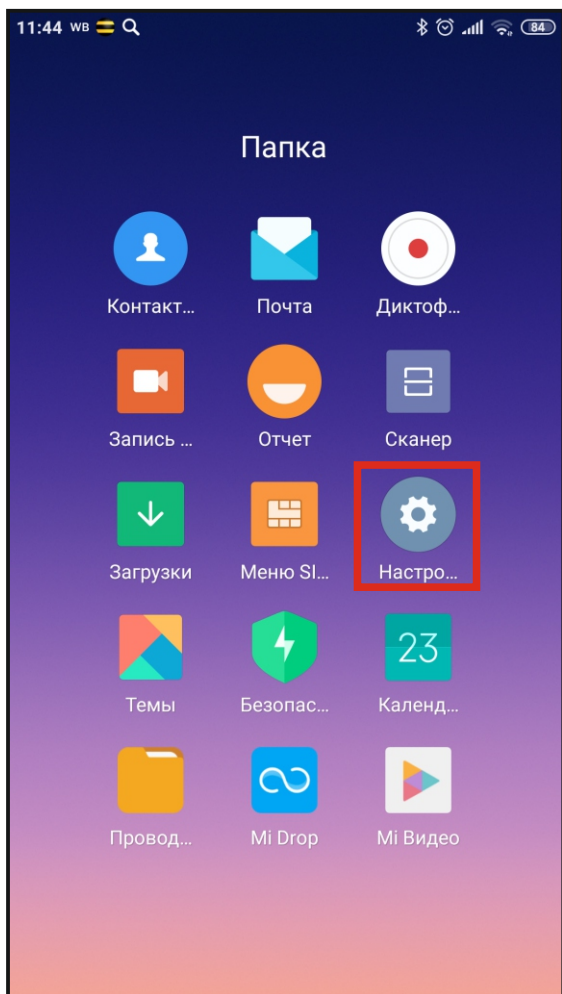
Инструкция по установке и настройке приложения Кибер-Карта GPS-Мониторинг

Для корректной работы приложения Кибер-Карта GPS-Мониторинг на смартфоне должен быть включен GPS (геолакация) и мобильный интернет.

Во избежание непредвиденных расходов рекомендуем подключить на смартфоне безлимитный мобильный интернет.

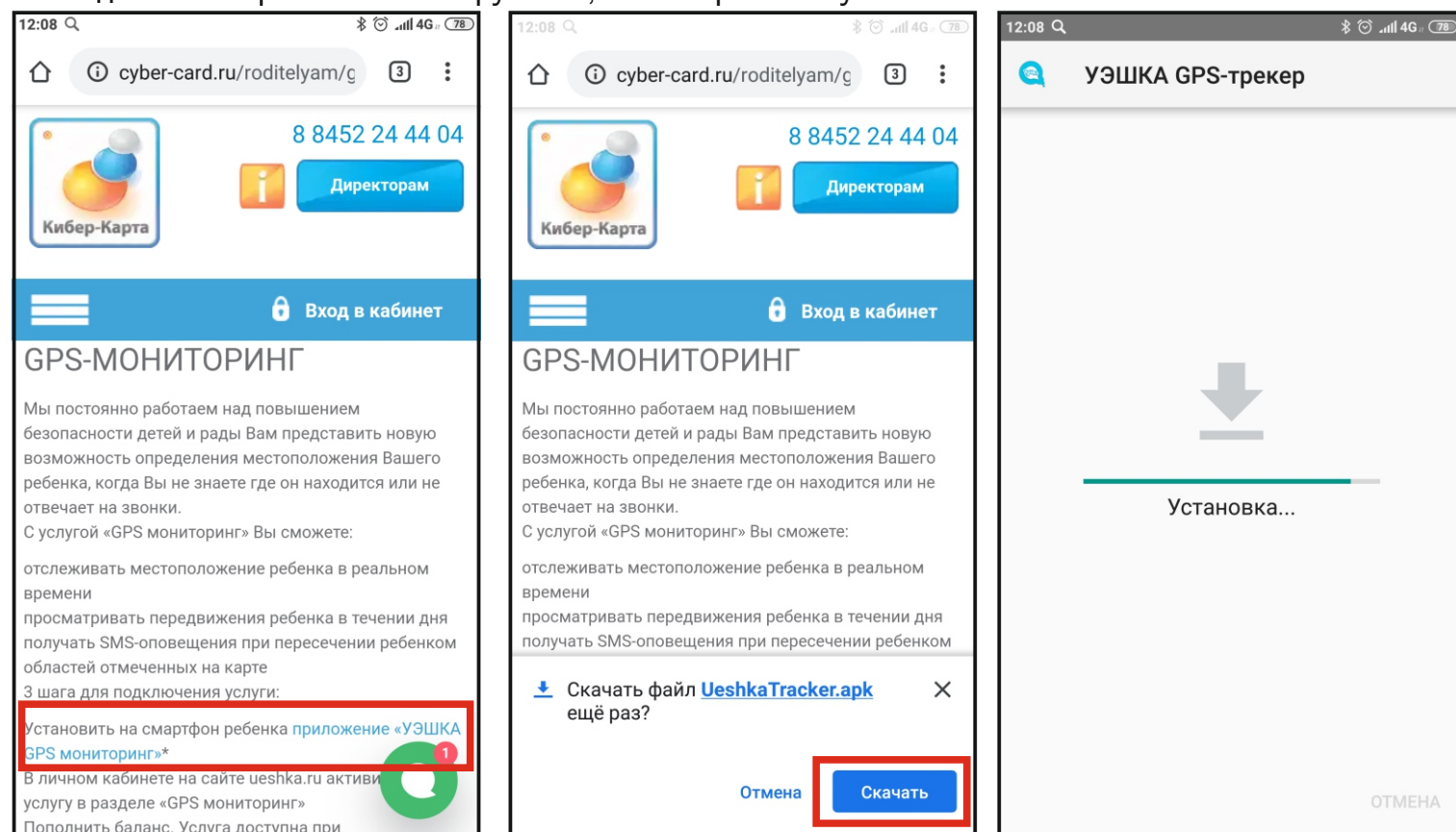
ШАГ 1. ВКЛЮЧЕНИЕ GPS НА СМАРТФОНЕ.

1. Заходим в **НАСТРОЙКИ** смартфона;
- 1.1. Переходим в раздел «**МЕСТОПОЛОЖЕНИЕ ИЛИ ГЕОДААННЫЕ**»;
- 1.2. Включаем «**ДОСТУП К МОИМ ГЕОДААННЫМ ИЛИ ДОСТУП К МЕСТОПОЛОЖЕНИЮ**».
- 1.3. Подтверждаем запрос «**РАЗРЕШИТЬ ОТСЛЕЖИВАНИЕ**».



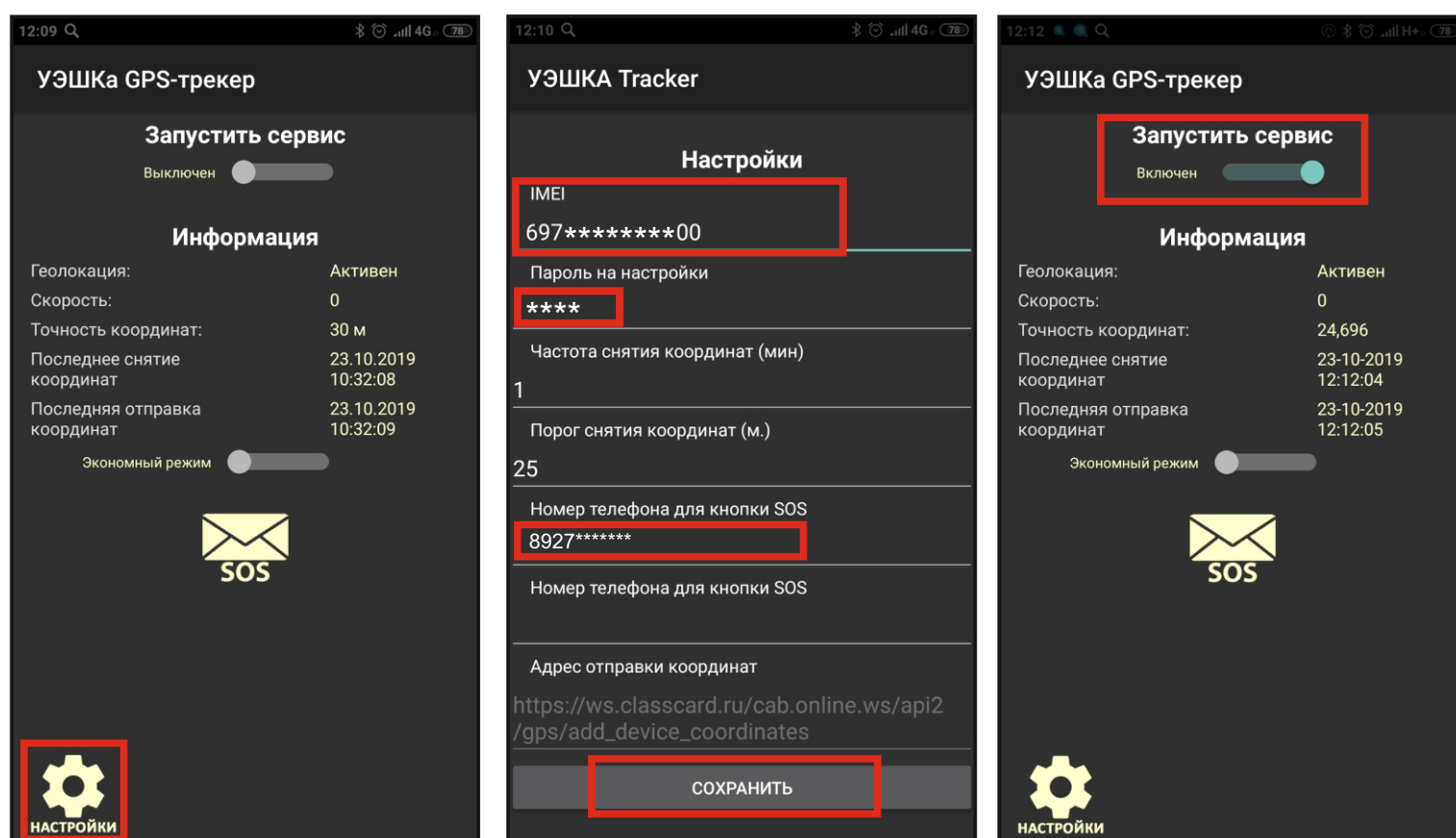
ШАГ 2. УСТАНОВКА ПРИЛОЖЕНИЯ КИБЕР-КАРТА GPS-МОНИТОРИНГ.

2. Переходим на сайт www.cyber-card.ru во вкладку «РОДИТЕЛЯМ» - «GPS-МОНИТОРИНГ»;
- 2.1. Нажимаем «Установить на смартфон приложение Кибер-Карта GPS Мониторинг»;
- 2.2. Нажимаем «СКАЧАТЬ»;
- 2.3. Ждем пока приложение загрузится, по завершению установки нажимаем «ОТКРЫТЬ».



ШАГ 3. НАСТРОЙКА ПРИЛОЖЕНИЯ КИБЕР-КАРТА GPS-МОНИТОРИНГ.

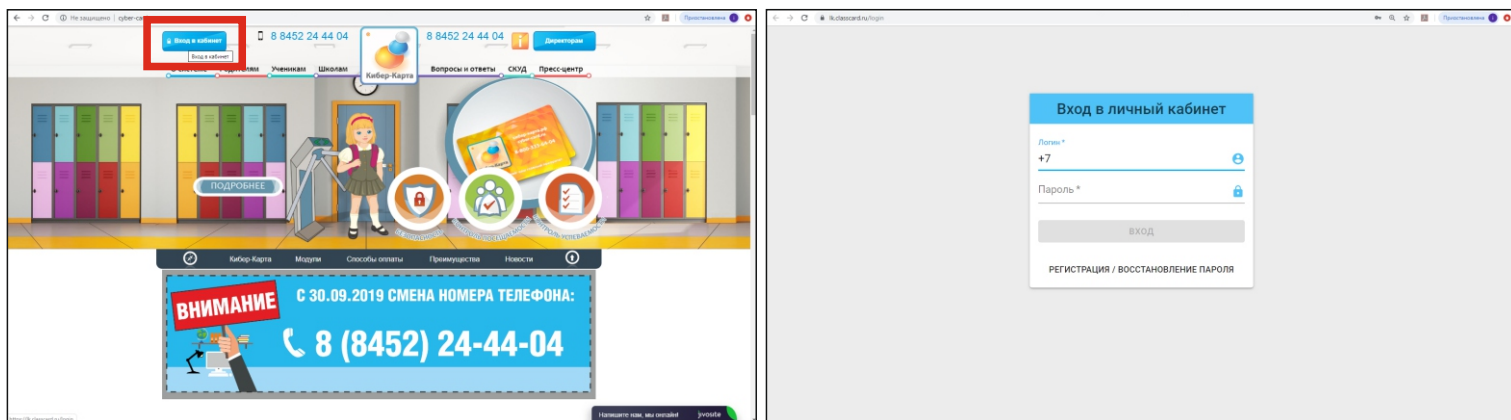
3. Заходим в настройки приложения;
- 3.1. Записываем IMEI (данный номер понадобится при активации услуги в Личном Кабинете);
- 3.2. Задаем пароль для доступа к настройкам приложения (чтобы ребенок не смог изменить/удалить данные);
- 3.3. Устанавливаем частоту снятия координат (рекомендуется 1 мин);
- 3.4. Устанавливаем порог снятия координат (рекомендуется 25 мин);
- 3.5. Задаем 11 цифр Вашего номера телефона с 8-кой, на который будут отправляться координаты устройства при нажатии кнопки SOS;
- 3.6. Проверяем введенные данные нажимаем «СОХРАНИТЬ» и запускаем сервис.



Если сервис не запускается и появляется ошибка «**ВКЛЮЧИТЕ ГЕОЛОКАЦИЮ ПРЕЖДЕ ЧЕМ ЗАПУСТИТЬ СЕРВИС**», значит на смартфоне не запущен GPS. Возвращаемся к ШАГУ 1 и проверяем включен ли GPS/Геолокация. Если сервис запустился, настройка приложения закончена.

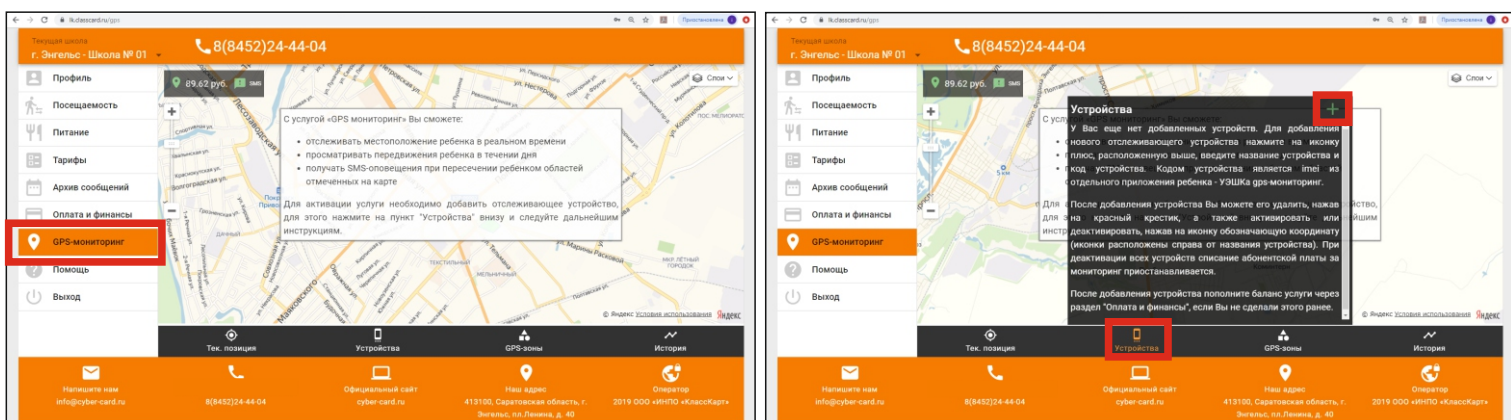
ШАГ 4. АКТИВАЦИЯ GPS-МОНИТОРИНГА В ЛИЧНОМ КАБИНЕТЕ.

4. Заходим на сайт www.cyber-card.ru и переходим в Личный кабинет (если это первый вход, то нажимаем «РЕГИСТРАЦИЯ»);



4.1. Переходим в раздел «GPS-Мониторинг»;

4.2. Переходим во вкладку «УСТРОЙСТВА» и нажимаем +;

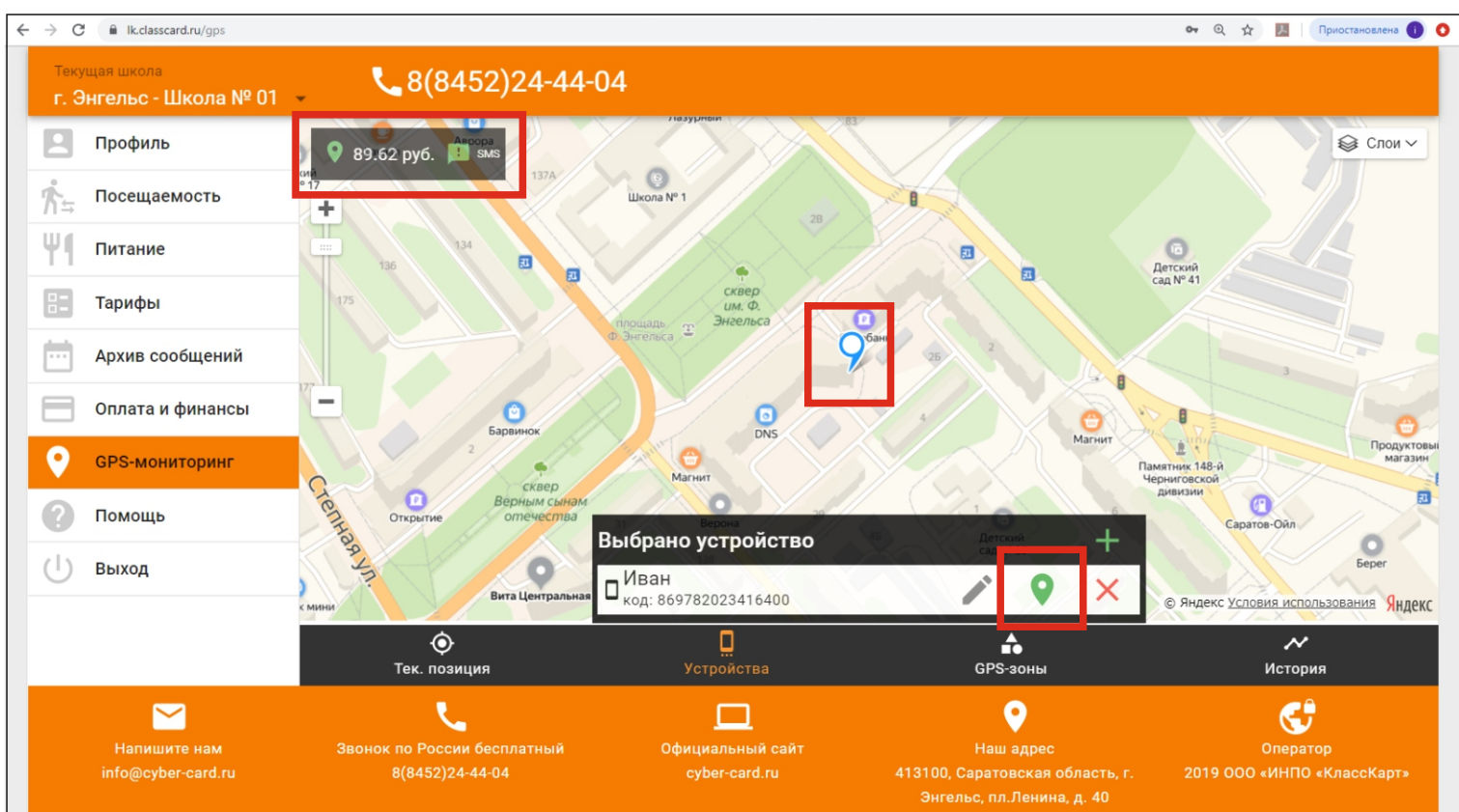
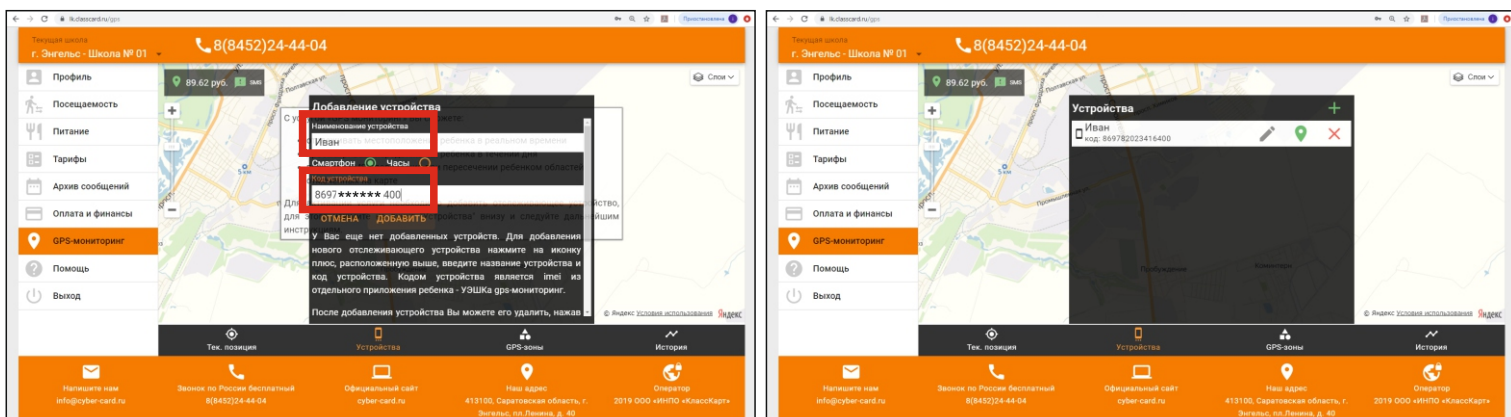


4.3. Вводим любое наименование устройства;

4.4. Вводим код устройства (из приложения IMEI смартфона ребенка) и нажимаем «ДОБАВИТЬ»;

4.5. Чтобы узнать текущее местоположение устройства необходимо выбрать нужное устройство и отметить «ОТСЛЕЖИВАТЬ ВЫБРАННОЕ УСТРОЙСТВО». Данная функция отображает местоположение исходя из последней переданной с устройства координаты;

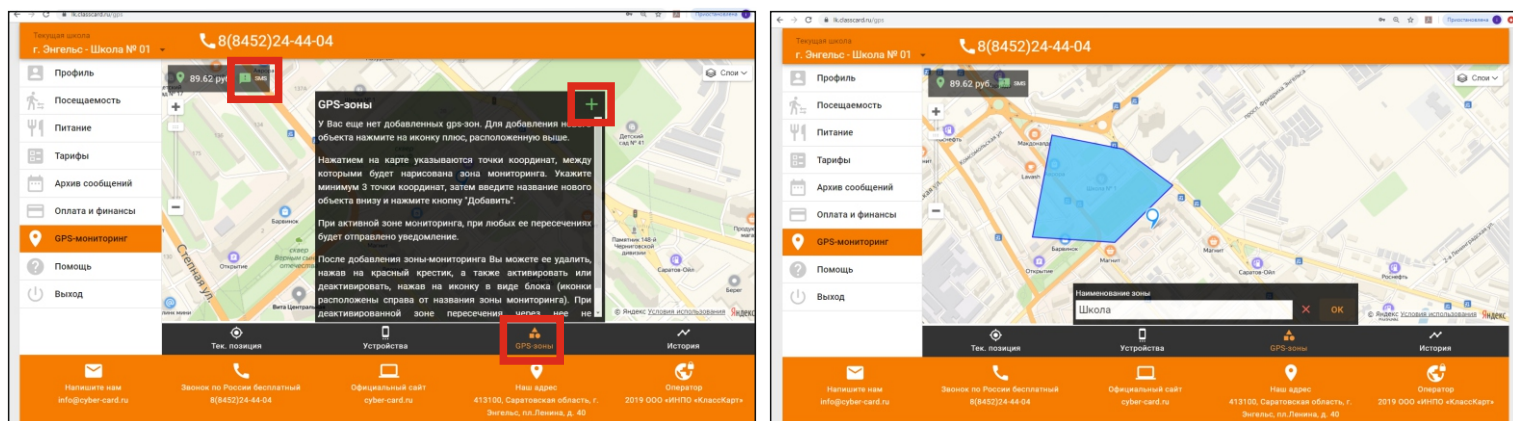
4.6. Если Вы все сделали правильно, то должен отобразиться маячок с местоположением ребенка;



ШАГ 5. ПОДКЛЮЧЕНИЕ СМС-УВЕДОМЛЕНИЙ.

5. По Вашему желанию, можно подключить СМС или PUSH уведомления, которые будут отправляться при пересечении ребенком границ зоны, которые Вы установили.

5.1. Переходим на вкладку «GPS-ЗОНЫ» и нажимаем «ДОБАВИТЬ + »;



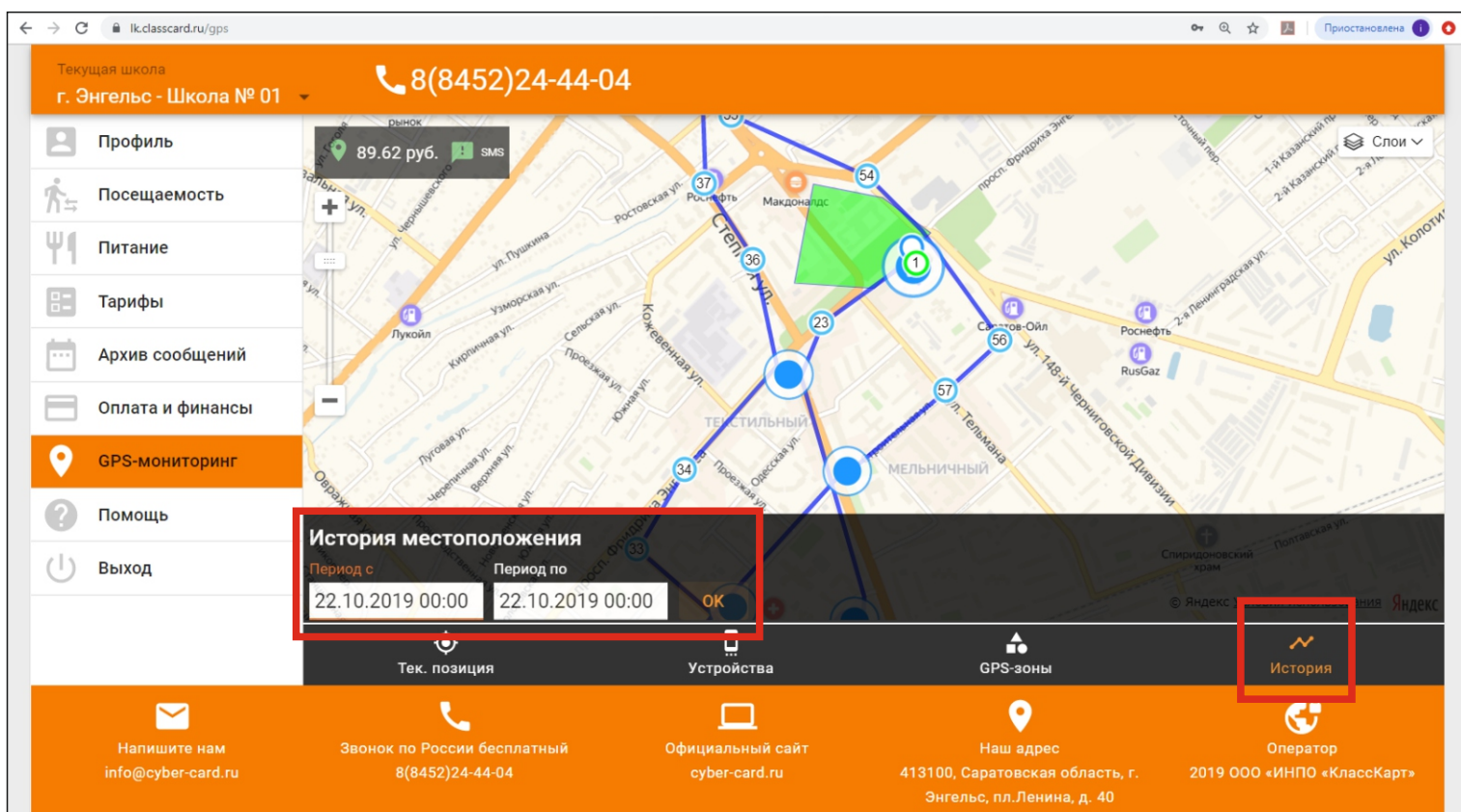
5.2 Задаем точки интересующей зоны на карте, указываем наименование зоны и нажимаем «ОК», после чего на карте появится зона подсвеченная цветом. При пересечении ребенком границ данной зоны Вам будет отправлено SMS или PUSH уведомление;

5.3. Если зона выделена некорректно ее можно удалить с помощью нажатия кнопки «УДАЛИТЬ»;

5.4. Если зона временно не нужна, чтобы не было лишних затрат, ее можно отключить с помощью кнопки «ОТКЛЮЧИТЬ».

ШАГ 6. ПРОСМОТР ИСТОРИИ ПЕРЕМЕЩЕНИЯ РЕБЕНКА.

6. Для просмотра истории необходимо нажать на вкладку «ИСТОРИЯ», выбрать интересующую дату и время (по умолчанию история отображается за весь день на текущую дату) и нажать «ОК». Если координаты с устройства были отправлены будет построен маршрут за указанные дату и время.



СТОИМОСТЬ УСЛУГИ GPS-МОНИТОРИНГА.

Плата за услугу "GPS-мониторинг" составляет 3 руб. в день (доступ в ЛК, отображение местонахождения ребенка на карте в реальном времени, построения маршрутов за день).

SMS-оповещения оплачиваются по тарифу 1,99 рубля за каждое доставленное SMS (если ребенок вышел из зоны, которые вы установили).

Оплату можно произвести в Личном кабинете (услуга «Спутниковый мониторинг»).

ОБРАЩАЕМ ВАШЕ ВНИМАНИЕ! УСЛУГА ДОСТУПНА ТОЛЬКО ПРИ ПОЛОЖИТЕЛЬНОМ БАЛАНСЕ!!!

ЕСЛИ ОСТАЛИСЬ ВОПРОСЫ, ПРОСИМ ОБРАЩАТЬСЯ ПО ТЕЛЕФОНУ КОНТАКТ-ЦЕНТРА

8(8452)24-44-04